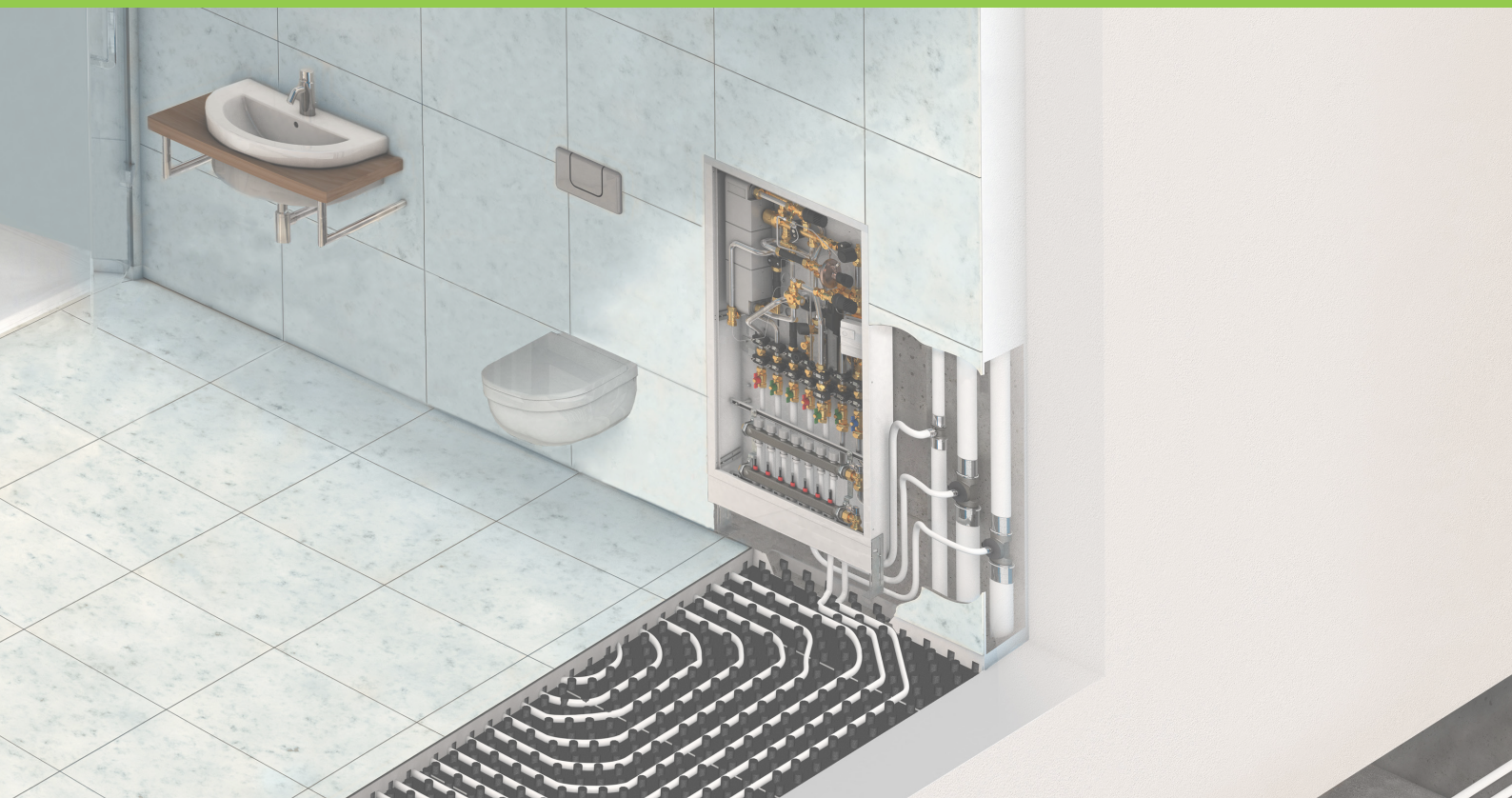




## KaMo-System



## Dezentrale Trinkwassererwärmung



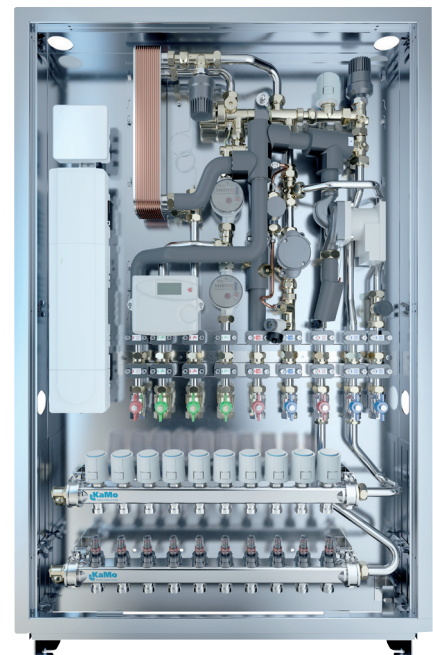
## System Komponenten

- KaMo-Wohnungsstationen
- KaMo-Pufferspeicher
- KaMo-Regelungstechnik

### Vorteile:

- Deutliche Energieeinsparungen bei bester Trinkwasserhygiene und höchstem Wärme komfort
- Ein umfangreiches Produkt-Portfolio sorgt für die optimale Anbindung unterschiedlichster Energieträger
- Die ausgereifte Technik unserer Stationen führt zu einer hohen Betriebssicherheit
- Unterstützung Ihres Bauprojektes durch unsere Mitarbeiter im technischen Support

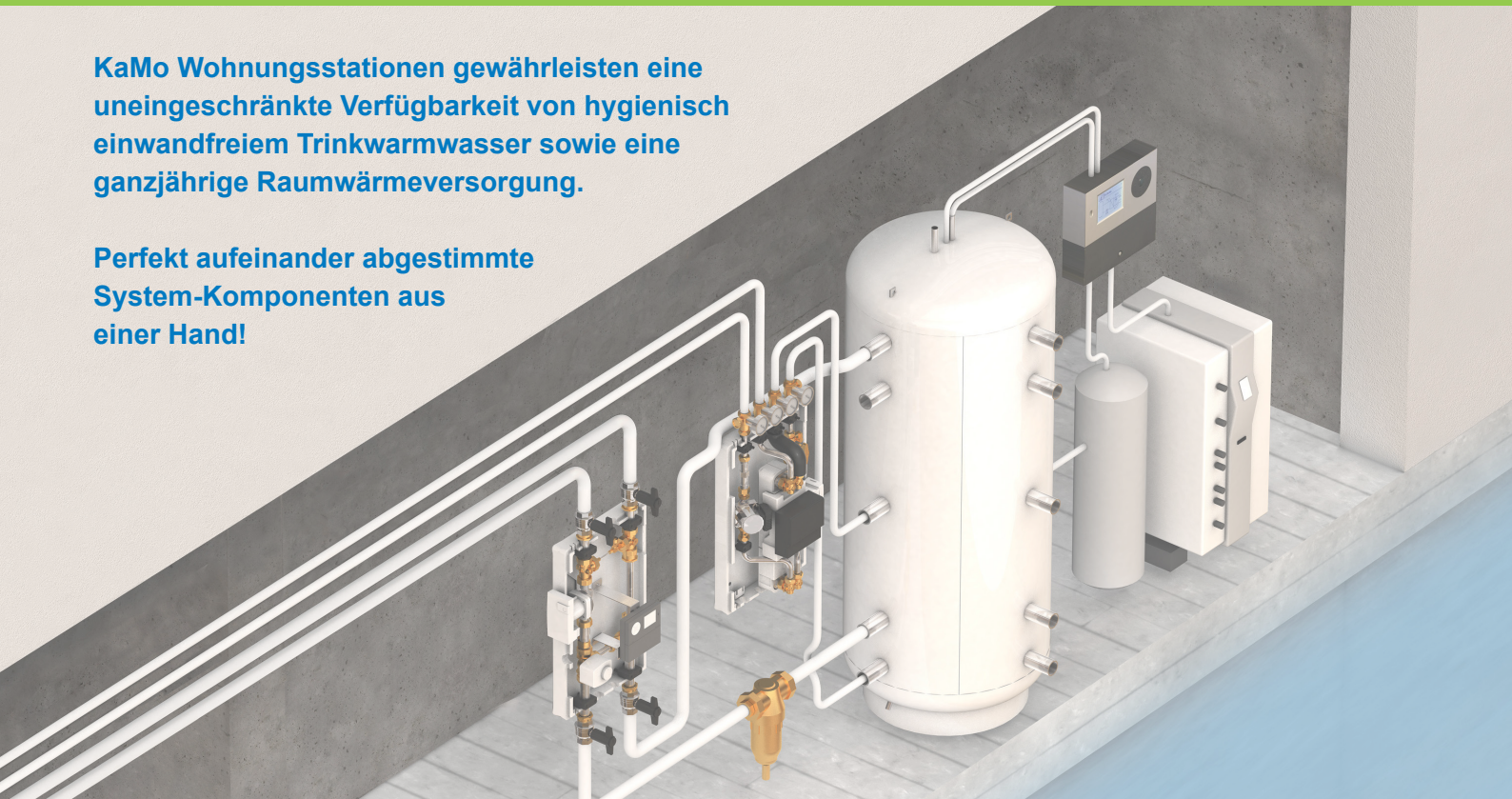
## Wohnungsstationen





KaMo Wohnungsstationen gewährleisten eine uneingeschränkte Verfügbarkeit von hygienisch einwandfreiem Trinkwarmwasser sowie eine ganzjährige Raumwärmeversorgung.

Perfekt aufeinander abgestimmte System-Komponenten aus einer Hand!



## Heizzentrale

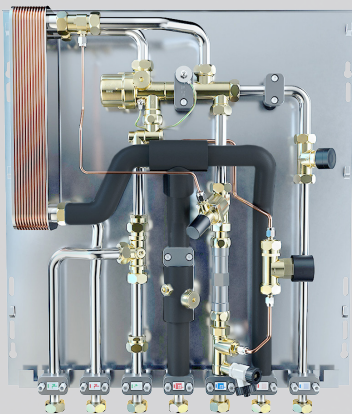
- **Pufferspeicher**  
Ein Fühlerkernrohr zur variablen Fühlerplatzierung sorgt für die bestmögliche Schichtung
- **System-Pumpengruppen**  
Der integrierte Combi-Control-Regler garantiert eine effiziente Pufferbeladung und Netzkreisregelung
- **Solare Trennstation**  
Für optimale Schichtung und einen höchstmöglichen Solarertrag
- **Wasser-/Heizungsfiltersysteme**  
Magnetit- und Wasserfeinfilter sorgen für eine einwandfreie Funktionsfähigkeit der Anlage

# Dezentrale Trinkwassererwärmung

## NEUHEIT

### Combi Port PRO

Combi Port Stationen ermöglichen durch die standardisierte Ausstattung eine schnelle und einfache Abwicklung Ihres Projektes. Optimal als Lagerprodukt garantieren sie eine kurzfristige Lieferbarkeit sowie eine lukrative Preisgestaltung.



#### Combi Port PRO RC

#### Lagerware

Für Frischwarmwasser und Radiatorenheizung

- Mit produktspezifischem Zubehör wie z. B. Anschlussschienen oder Unterputz- bzw. Aufputz-Gehäusen



#### Combi Port PRO UFH

#### Lagerware

Für Frischwarmwasser und Fußbodenheizung.

- Ausführungen mit einem 2. statischen Heizkreis (z. B. für den Anschluss der Untertisch-Station Aqua Port Compact).
- UP-Gehäuse inkl. vormontierter Anschlussschiene und Heizkreisverteiler (für Vorinstallationen)

## Ihre Vorteile

- Alle Combi Port Stationen sind Lagerware und dadurch kurzfristig lieferbar.
- Die standardisierte Ausstattung vereinfacht den Bestellvorgang und vermeidet Fehler in der Auftragsabwicklung.

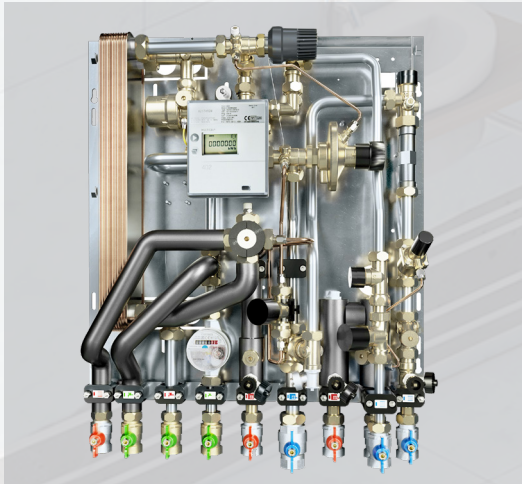
**Geringe Bautiefe von nur 112,5 mm**





## Kundenspezifische Lösungen

Unser umfangreiches Produktangebot bietet immer die richtige Station für Ihre Anforderungen. Wir planen und fertigen aus einer Vielzahl von Konfigurationsmöglichkeiten die passende Lösung für Ihr Bauprojekt.

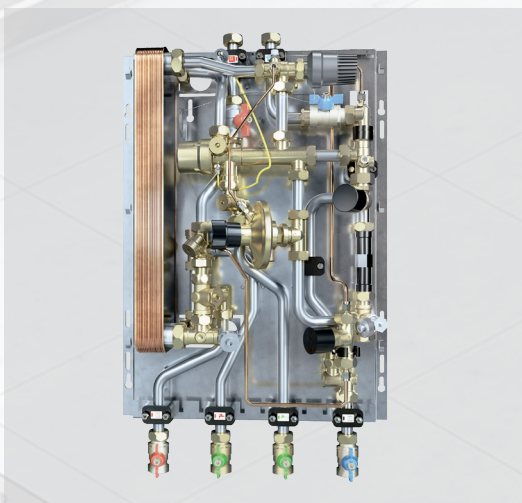


### Wohnungsstation mit WK-3-Leiter-Modul

Station mit zwei getrennt angeschlossenen Heizungs-  
vorläufen und einem gemeinsamen Rücklauf.

#### Vorteile

- Reduzierter Verrohrungs- und Verkabelungsaufwand
- Möglichkeit einer zentralen witterungsgeführten Regelung



### Gasthermen-Austausch-Station Vario GT

Speziell für den schnellen und einfachen Austausch  
von Gaskombithermen konzipiert.

#### Vorteile

- Der stillgelegte Kamin kann als Versorgungsschacht genutzt werden.
- Geringer Montageaufwand durch passendes Anschlussbild

### Aqua Port Compact Base (Untertisch-Station)

Speziell konzipiert für den Einsatz bei weiter entfernten Entnahmestellen wie z. B. einer Küche oder einem Gäste WC/Bad. Diese Station bietet höchste Trinkwasserhygiene bei nachweislich geringeren Verteilverlusten im Vergleich zur Trinkwasserzirkulation.



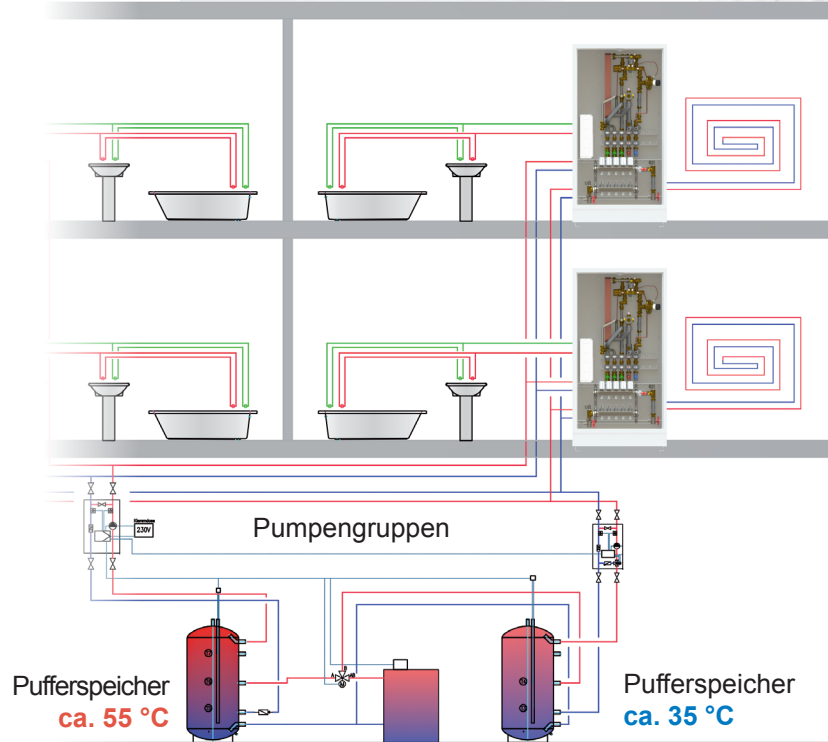
## 4-Leiter-System

Dieses Konzept besteht aus einem Hochtemperaturspeicher für die Warmwasserbereitung sowie einem Niedertemperaturspeicher für die Raumwärmeversorgung. Niedrigere Vorlauf- und Netztemperaturen führen zu einer deutlichen Effizienzsteigerung der Wärmepumpe und Verbesserung der Jahresarbeitszahl.



### TW-Station

Frischwarmwasser  
und Fußbodenheizung





## 2-Leiter-System

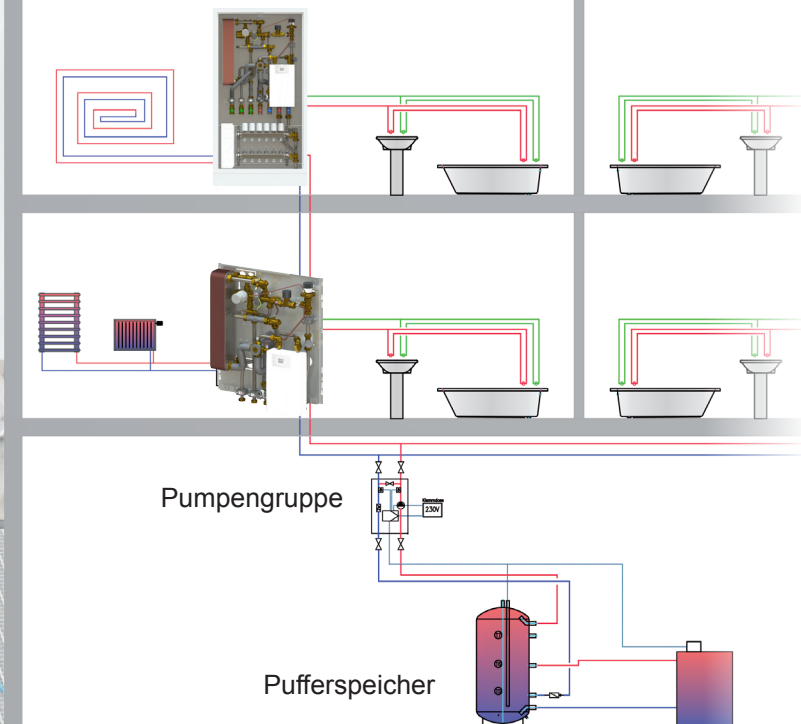
Dieses Konzept garantiert höchste Effizienz der Wärmepumpe durch konstant niedrige Vorlauftemperaturen. Höhere Warmwassertemperaturen erfolgen über einen elektronisch geregelten 400 V Durchfluss-Erhitzer.

## Patentiert



## WK-Hybrid

Frischwarmwasser  
und Fußboden- bzw.  
Radiatorenheizung





## Referenzen

### Grand Tower, Frankfurt

**Bauherr:** Städtebau GmbH, Berlin

**Lieferant:** KaMo GmbH, Uponor GmbH

**Produkte:** 411 KaMo Wohnungsstationen für die Wärme- und Kälteverteilung sowie 300.000 m Rohr Uponor Comfort Pipe für FBH



© gsp Städtebau GmbH

**KaMo**  
Member of Uponor Group

KaMo GmbH  
Max-Planck-Straße 11  
89584 Ehingen / Donau  
Telefon: 0 73 91 / 70 07-0  
Fax: 0 73 91 / 70 07-18  
E-Mail: [technik-fws@kamo.de](mailto:technik-fws@kamo.de)  
Internet: [www.kamo.de](http://www.kamo.de)



43100006 / 1. Auflage 05/19